

# PRIME-XV MSC XSFM MDF1

間葉系幹細胞用無血清培地

## 特長

- 無血清、異種動物成分不含(Xeno-free)
- Ready-to-use
- 高い増殖性
- 多分化能を維持
- cGMP準拠工場にて製造
- 再生医療等製品材料適格性確認書取得済み

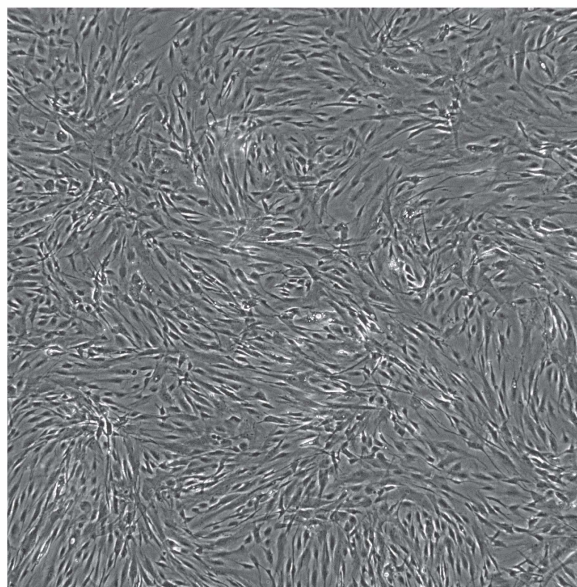
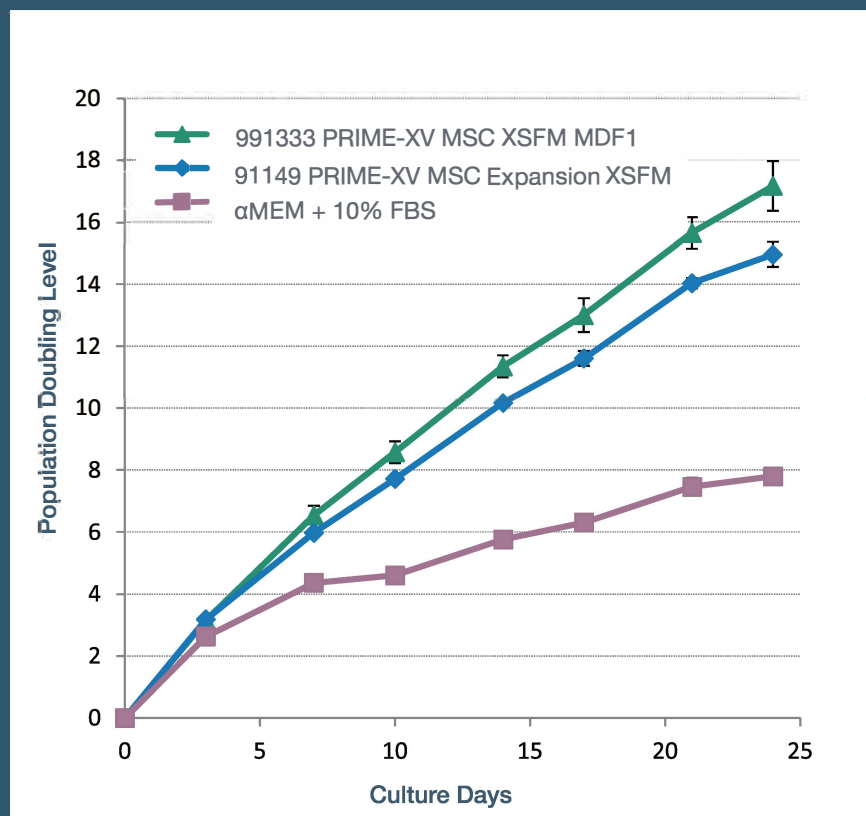


図1 PRIME-XV MSC XSFM MDF1で培養した脂肪由来の間葉系幹細胞は、線維芽細胞様の紡錘形を示します。

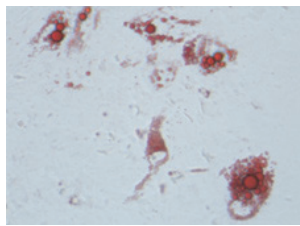


## 細胞増殖比較

図2 PRIME-XV MSC XSFM MDF1は、血清含有培地を含む他の培地より優れた増殖性能を示しました。

ATCCより調達した骨髄由来の間葉系幹細胞を24日間培養しました(5~11継代目, n=3)。プレートはCorning社のCellBIND®6-well (#3335)を使用しました。

## 分化能



Adipogenesis



Osteogenesis



Chondrogenesis

図3 PRIME-XV MSC XSFM MDF1は、間葉系幹細胞の多分化能を維持します。

## 細胞表面マーカー発現レベル

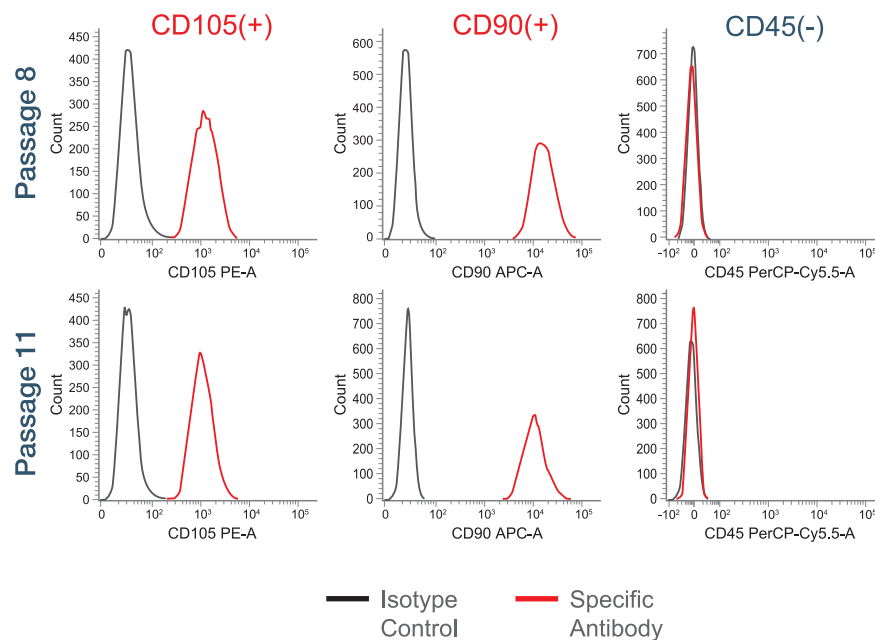


図4 PRIME-XV MSC XSFM MDF1で培養した8継代目及び11継代目の細胞を、フローサイトメトリーで解析しました。本製品は多継代にわたって、間葉系幹細胞に特徴的なマーカー発現を維持します。

## 注文情報

コードNo.	メーカーコード	製品名	規格	容量	保存条件	使用期限
552-37463	991333-1L	PRIME-XV MSC XSFM MDF1	cGMP準拠	1L	-10°C以下	製造後 9ヶ月

※本製品は、FUJIFILM Irvine Scientific社のPRIME-XV MSC Expansion XSFM (#91149)を元に、平成15年厚生労働省告示第210号生物由来原料基準の要求事項を満たすように改良した培地です。  
 ※カタログに記載された製品および仕様は2023年11月現在。製品の改良などのために予告なしに変更（仕様変更、製造中止を含む）することがあります。

※原薬等登録原簿(MF)の登録状況につきましては、弊社までお問い合わせください。

販売元：**富士フイルム 和光純薬株式会社**

本社 〒540-8605 大阪市中央区道修町三丁目1番2号 TEL 06-6203-3741(代表)  
 東京本店 〒103-0023 東京都中央区日本橋本町二丁目4番1号 TEL 03-3270-8571(代表)

- 九州営業所
- 中国営業所
- 東海営業所
- 横浜営業所
- 筑波営業所
- 東北営業所
- 北海道営業所



フリーダイヤル 0120-052-099

試薬URL: <https://labchem-wako.fujifilm.com>