

昆虫細胞培養用培地

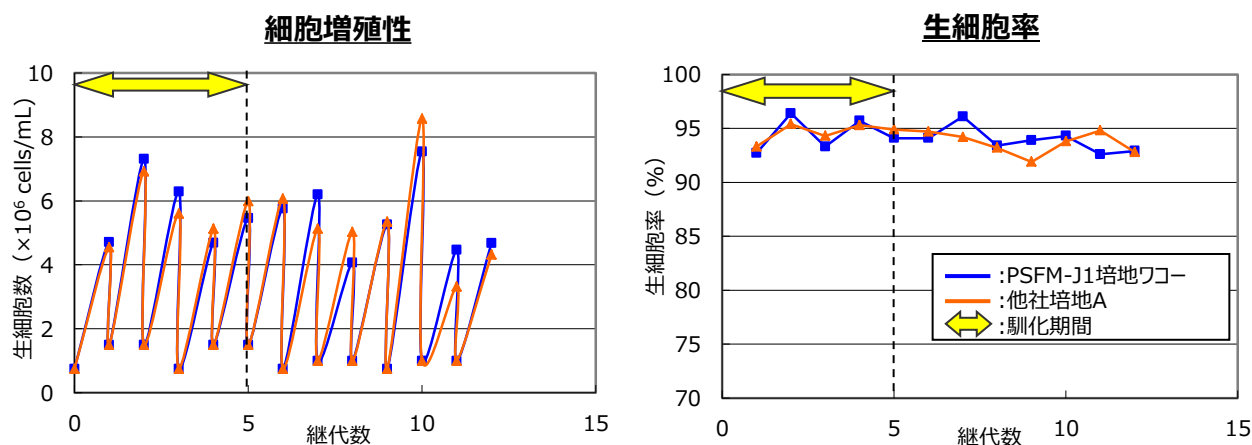
# PSFM-J1培地ワコー, 液体

本製品はSf9細胞、H5(High Five)細胞培養用の無血清培地です。  
また、Sf21細胞を用いたタンパク質発現でも実施例があります。  
培養時に血清を必要としないため、血清使用時のリスクであるロット間の生物活性の変動やウイルス汚染の心配がありません。  
また、H5細胞培養においてL-グルタミンなどの添加物は必要ありません。

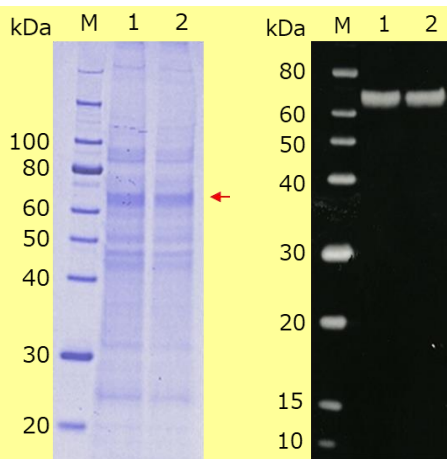
## 特長

- 血清を使用しないのでロット間差が少ない
- 3種の細胞(Sf9、Sf21、H5)でタンパク質発現良好
- L-グルタミンなどの添加剤不要

## 実施例① : Sf9細胞



## タンパク質発現



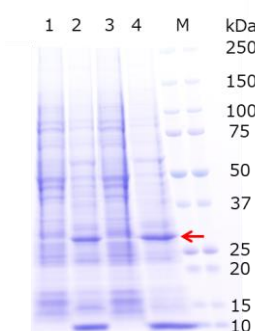
M:分子量マーカー  
 レーン1:PSFM-J1培地ワコー  
 レーン2:他社培地A  
 ←:目的タンパク質

実験条件  
 サンプルアプライ量: 20μL/レーン  
 SDS-PAGE:スーパーセツプ™Eース、10-20%  
 (コードNo.191-15031)  
 SDS-PAGE通電:200V(定電圧)、60分間  
 プロテイング膜:PVDf膜  
 抗体:抗His tag抗体  
 検出:化学発光

製品コード	製品名	規格	容量	価格	
160-25851	PSFM-J1培地ワコー, 液体	Ref	細胞培養用	1L	7,300円

## 実施例② : Sf21細胞

### タンパク質発現



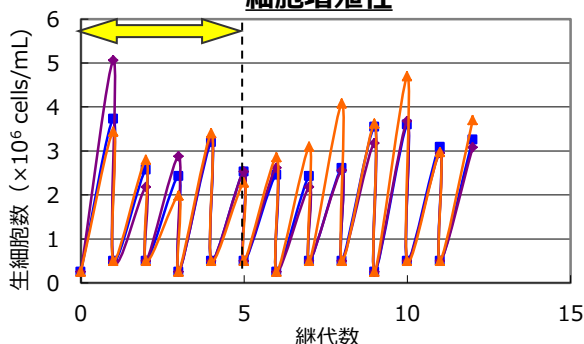
レーン1: 他社培地A(ウイルス感染なし)  
 レーン2: 他社培地A(ウイルス感染あり)  
 レーン3: PSFM-J1培地ワコー(ウイルス感染なし)  
 レーン4: PSFM-J1培地ワコー(ウイルス感染あり)  
 M: 分子量マーカー  
 ←: 目的タンパク質

実験条件  
 ・サンプルアプライ量: 15 $\mu$ L/レーン  
 ・SDS-PAGE: 5-20%グラジエントゲル  
 ・SDS-PAGE通電: 200V(定電圧)、50分間

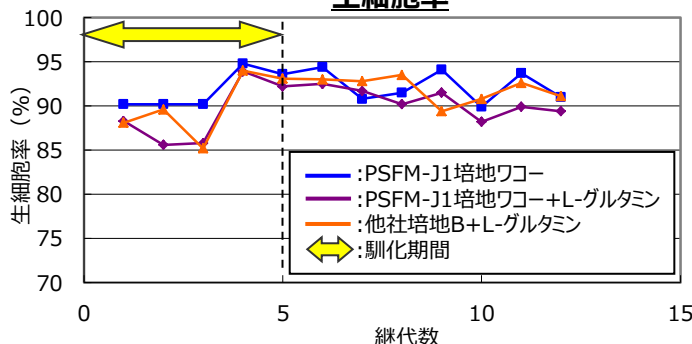
※名古屋大学五島研究室データ提供

## 実施例③ : H5細胞

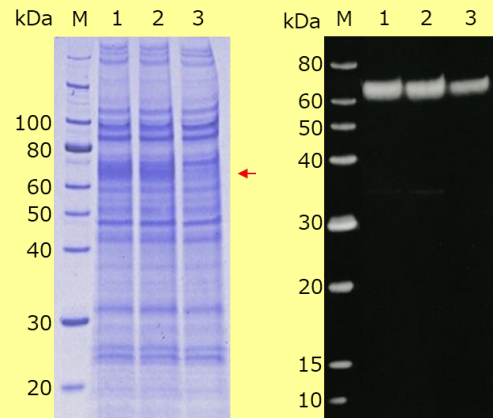
### 細胞増殖性



### 生細胞率



### タンパク質発現



M: 分子量マーカー  
 レーン1: PSFM-J1培地ワコー  
 レーン2: PSFM-J1培地ワコー+L-グルタミン  
 レーン3: 他社培地B +L-グルタミン  
 ←: 目的タンパク質

実験条件  
 サンプルアプライ量: 20 $\mu$ L/レーン  
 SDS-PAGE: スーパーセップ™Eース、10-20%  
 (コードNo.191-15031)  
 SDS-PAGE通電: 200V(定電圧)、60分間  
 ブロッキング膜: PVDF膜  
 抗体: 抗His tag抗体  
 検出: 化学発光

### 培地切り替え時のご注意

- 現在の培地から切り替える際は培地の馴化を行ってください。  
例)本品を現在の培地に対して10%⇒30%⇒50%⇒70%⇒90%⇒100%のように徐々に比率を上げて、ご使用ください。
- H5細胞をご利用の際、L-グルタミンの添加は必要ありません。

Ref...2~10℃保存 F...-20℃保存 -80...-80℃保存 表示が無い場合は室温保存です。  
 特定 Ⅰ...特定毒物 Ⅱ...毒物 Ⅲ...劇物 Ⅳ...毒薬 Ⅴ...劇薬 Ⅵ...危険物 Ⅶ...向精神薬 Ⅷ...特定麻薬向精神薬原料 カルタヘナ...カルタヘナ法  
 Ⅷ-1...化審法 第一種特定化学物質 Ⅷ-2...化審法 第二種特定化学物質 化R1...化学兵器禁止法 第一種指定物質 化R2...化学兵器禁止法 第二種指定物質  
 覚せい剤取締法...「覚せい剤原料研究者又は取扱者」の免許を取得して、ご購入に際しては、譲受証及び譲渡証による受け渡しが必要となります。 関  
 国民保護法...生物・毒素兵器の製造、使用防止のため、「毒素等」を試験研究用に使用することを確認する証を頂戴しております。 海防等  
 上記以外の法律及び最新情報は、弊社試薬サイト (https://labchem-wako.fujifilm.com) をご参照下さい。

- 本文に記載しております試薬は、試験・研究の目的にのみ使用されるもので、「医療品」、「食品」、「生活用品」などとして使用できません。
- 希望納入価格には消費税等が含まれておりません。

## 富士フイルム 和光純薬株式会社

本 社 〒540-8605 大阪市中央区道修町三丁目1番2号 TEL 06-6203-3741 (代表)  
 東京本店 〒103-0023 東京都中央区日本橋本町二丁目4番1号 TEL 03-3270-8571 (代表)

- 九州営業所 ● 中国営業所
- 東海営業所 ● 横浜営業所
- 筑波営業所 ● 東北営業所
- 北海道営業所



フリーダイヤル 0120-052-099

試薬URL: <https://labchem-wako.fujifilm.com>

■ FUJIFILM Wako Chemicals U.S.A. Corporation  
 1600 Bellwood Road, Richmond, VA 23237, USA  
 TEL: +1-804-714-1920 FAX: +1-804-271-7791

■ FUJIFILM Wako Chemicals Europe GmbH  
 Fuggerstr 12, 41468 Neuss, Germany  
 TEL: +49-2131-311-0 FAX: +49-2131-311-100

■ 富士フイルム和光(香港)有限公司  
 Room 1111, 11/F, International Trade Centre,  
 11-19 Sha Tsui Road, Tsuen Wan, N.T., Hong Kong  
 TEL: +852-2799-9019 FAX: +852-2799-9808

■ 富士フイルム和光(広州)貿易有限公司  
 广州市越秀区先烈中路69号东山广场30楼3002-3003室  
 TEL: +86-20-8732-6381 (广州)  
 TEL: +86-21-6288-4751 (上海)  
 TEL: +86-10-6413-6388 (北京)