

腎疾患・腎毒性／肝疾患・肝毒性研究



アルブミン測定 ELISA Kit/TIA試薬

尿中アルブミンの高感度測定にはELISA Kit（マウス／ラット）が、自動分析装置を用いた測定にはTIA試薬（マウス／ラット／サル）が便利です

慢性腎臓病(CKD)／糖尿病性腎臓病(DN)
高血圧、血管内皮障害、心血管疾患
腎障害、腎毒性

GLDH:Glutamate dehydrogenase測定 自動分析装置用試薬

ラット血清／血漿中GLDHを測定するための自動分析装置専用研究用試薬（酵素法）です。

肝障害、肝毒性



LBIS

Albumin測定 Turbidimetric Immuno Assay Kit (TIA Kit)

レビス® 尿中アルブミン-サル(Sタイプ) レビス® 尿中アルブミン-マウス(Sタイプ) / (SZ1タイプ) レビス® 尿中アルブミン-ラット(Sタイプ) / (SZ1タイプ)

毒物・劇物非該当

■キットの特長

- 測定範囲
サル 2.5~202.5 µg/mL
マウス/ラット 6.17~500 µg/mL
- 検体は尿または血清
- サル・マウス・ラットアルブミンにそれぞれの専用抗体を使用し特異的に反応します
- 汎用生化学自動分析装置で短時間(10分)で測定可能
- 測定範囲が広く、再現性に優れています
- 自動分析装置で測定するため手技による影響を受けません
- 国内メーカーの各自動分析装置のパラメータを準備しています(一部除く)



写真はラット (SZ1タイプ)

- ### ■精度試験 (サル用、マウス用、ラット用共に)
- アッセイ内変動 (5重測定、3検体)
平均C.V.値は10%以下
アッセイ間変動 (3重測定、3検体、4日間)
平均C.V.値は10%以下

管理血清

尿中アルブミン測定試薬をご使用の際に測定精度管理用としてご利用いただける、管理血清を販売しています。富士フイルムワコーシバヤギで濃度測定した結果を、添付文書に記載しています。

Albumin測定 Enzyme-linked Immunosorbent Assay Kit (ELISA Kit)

レビス® アルブミン-マウス レビス® アルブミン-ラット

毒物・劇物非該当

標準曲線範囲 : 50~1000 ng/mL

お得な2プレートタイプ
ご用意しました

■キットの特長

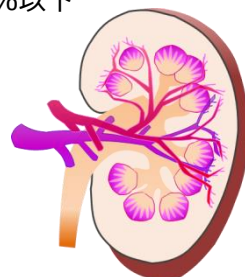
- ◎短時間(全反応時間:2時間20分)で測定可能
- ◎微量な検体(標準操作法は5 µL)で測定可能
- ◎環境に優しい防腐剤を使用
- ◎全ての試薬が溶液タイプで即座に使用可能
- ◎高い測定精度と再現性

■精度試験

- アッセイ内変動 (5重測定、2検体)
平均C.V.値は10%以下
アッセイ間変動 (3重測定、3検体、3日間)
平均C.V.値は10%以下

■検体 : 血清または血漿、尿

- ※血漿採血はヘパリンの使用を推奨します。
- ※検体は付属の緩衝液を用いて測定範囲に入るように希釈してください。
希釈目安は血清または血漿検体が1万~5万倍、尿検体が10~100倍です。



ラボアッセイ™ GLDH-ラット (Aタイプ)

Glutamate dehydrogenase (GLDH)は、正常血清中にわずかにしか存在しませんが、細胞が障害を受けると細胞外に漏出する逸脱酵素です。そして、尿素の合成に必須な酵素で、グルタミン酸とα-ケトグルタル酸の相互交換を行います。

非臨床の毒性試験においては、肝障害マーカーとして血中ALTが古くから測定されています。しかし、血中ALTは軽微な肝障害では変化が見られないことや、肝障害以外の要因でALTが上昇することがあるとの報告があります。そのため、肝臓に多く存在し特異性が高い肝障害マーカーとしてGLDHをALTなどと併用して測定することで肝障害の検出感度を向上させることが注目されています。

本キットはラット血清、血漿中のGLDHを測定するための自動分析装置専用研究用試薬です。このキットは研究用のみにご使用ください。



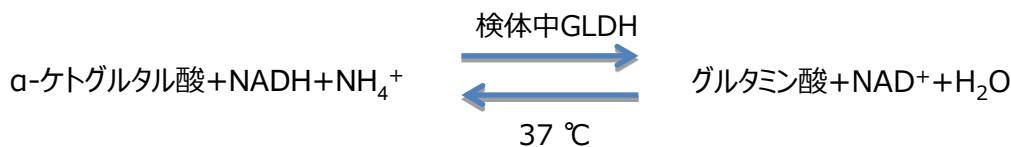
■キットの特長

- ◎自動分析装置を用い短時間で測定可能です
- ◎本キットはラット血清／血漿中のGLDHを測定します
- ◎高い精度と再現性
- ◎微量な検体で測定可能

■キットの性能

- ◎検体：ラット血清または血漿
- ◎測定範囲：1～200 U/L
- ◎アッセイ内変動：平均C.V.値は15 %未満
5重測定、3検体
- ◎アッセイ間変動：平均C.V.値は15 %未満
3重測定、3検体、4日間

<測定原理>



<標準操作法> 自動分析装置での操作方法 (日立7180の場合)

37℃	0 min	5 min	10 min	主波長340nm 副波長405nm
	↑検体／標準溶液 15 μL ↑反応試液 1 (R1) 150 μL	↑反応試液2(R2) 50 μL	測定	

構成試薬		容量
(A)標準GLDH(凍結乾燥品)	溶解後使用	2本
(B)反応試液1a(R1a)	R1bと混ぜてから使用	17.1 mL×2本
(C)反応試液1b(R1b)	全量をR1aの容器に添加	0.9 mL×2本
(D)反応試液2(R2)	そのまま使用	15 mL×1本

日立LABOSPECT003使用した場合のテスト数は約150回です。

※ラボアッセイ GLDH-ラットをご使用の際に測定精度管理用としてご利用いただける、管理血清を販売しています。(別売り)
富士フイルムワコーシバヤギで濃度測定した結果を、添付文書に記載しています。

製品一覧

和光コードNo.	メーカーコードNo.	製品名	容量	希望納入価格
631-47771	LABGLDH-RA	ラボアッセイ™ GLDH-ラット (Aタイプ)	150回用	35,000円
630-48581	LABGLDH-RC	ラボアッセイ™ GLDH-ラット用コントロール	500μL×20	40,000円
634-25301	AKRAL-020S	レビス® 尿中アルブミン-ラット (Sタイプ)	60回用	54,000円
630-25303	AKRAL-020SZ1	レビス® 尿中アルブミン-ラット (SZ1タイプ)	250回用	145,000円
638-25561	AKRAL-021S	レビス® 尿中アルブミン-マウス (Sタイプ)	60回用	54,000円
634-25563	AKRAL-021SZ1	レビス® 尿中アルブミン-マウス (SZ1タイプ)	250回用	145,000円
635-25831	AKRAL-022S	レビス® 尿中アルブミン-サル (Sタイプ)	60回用	56,000円
631-04311	AKRAL-120	レビス® アルブミン-ラット	96回用	55,000円
631-31921	AKRAL-220	レビス® アルブミン-ラット (2プレートタイプ)	96回用×2	90,000円
634-04301	AKRAL-121	レビス® アルブミン-マウス	96回用	55,000円
638-31931	AKRAL-221	レビス® アルブミン-マウス (2プレートタイプ)	96回用×2	90,000円

関連製品

和光コードNo.	メーカーコードNo.	製品名	容量	備考
-	ACMA-021	マウス アルブミン管理血清(TIA用)	1 mL/本	受注生産品：20本～
-	ACRA-020	ラット アルブミン管理血清(TIA用)	1 mL/本	受注生産品：20本～

※価格・納期等はお問い合わせください。

- 本文に記載しております製品は、試験・研究目的にのみ使用されるもので、「医療品」、「食品」、「生活用品」などとして使用できません。
- 希望納入価格には消費税は含まれておりません。

[製造・発売元] 富士フイルムワコーシバヤギ株式会社

〒377-0007 群馬県渋川市石原1062番地1
 TEL.0279-25-0279 FAX.0279-23-0313
 <URL><http://www.shibayagi.co.jp>
 <E-mail>wksb-info@fujifilm.com

[販売元] 富士フイルム 和光純薬株式会社

本社〒540-8605大阪市中央区道修町三丁目1番地2号
 東京本店〒103-0023東京都中央区日本橋本町2丁目4番地1
 <URL><https://labchem.wako-chem.co.jp>
 <E-mail>ffwk-labchem-tec@fujifilm.com
 フリーダイヤル0120-052-099 フリーファックス0120-052-806

このパンフレットに掲載のデータはお断りなく変更する場合があります。
 このパンフレットの内容は2020年3月現在のものです。