



簡易取り扱い説明書

SARS-CoV-2 抗原検査キット Rapid SARS-CoV-2 Antigen Test Card

対象サンプル	鼻、鼻咽頭、口腔咽頭
測定時間	15分
保管温度	2-30°C

Rapid SARS-CoV-2 Antigen Test Cardは、ヒトの鼻、鼻咽頭、または中咽頭から採取した検体に存在するSARS-CoV-2抗原を定性的に検出するための検出キットです。

診断を目的とする試験には使用することはできません。

本製品は、SARS-CoV-2ヌクレオカプシドタンパク質（Nタンパク質）を検出します。

コードNo	品名	容量	価格
4114A-020	Rapid SARS-CoV-2 Antigen Test Card	20 Tests	29,000

▶ サンプル採取方法



鼻咽頭スワブ検体

1. スワブを後鼻咽頭までに注意深く挿入します。
2. 後鼻咽頭の表面をスワブで数回回転させながら拭きます。
3. 鼻腔からスワブを引き出します。



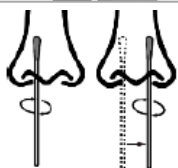
口腔咽頭スワブ検体

1. 被験者の頭をわずかに傾け、口を開いて、「ああ」という声を出して、両側の咽頭扁桃腺を露出させます。
2. スワブを挿入し、両側の咽頭扁桃腺を適度な力で少なくとも3回前後に拭きます。その際、舌、歯、歯茎には触れないようにご注意ください。



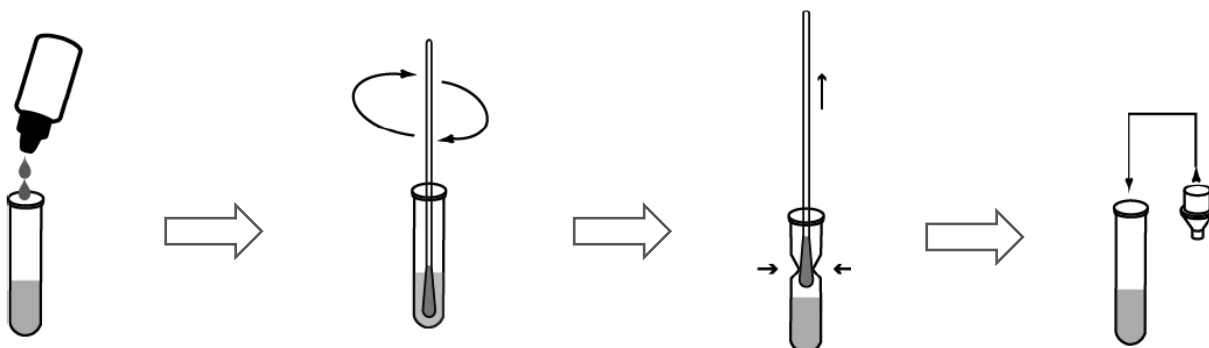
鼻腔スワブ検体

1. スワブを患者の鼻孔に注意深く挿入します。スワブの先端は、鼻孔の端から2.5 cmまで挿入してください。
2. 鼻孔内の粘膜に沿ってスワブを3~4回回転させ、粘液と細胞の両方が確実に収集されるようにします。その後、綿棒を鼻孔に数秒間置きます。
3. そのまま同じスワブを、もう片方の鼻孔に対して挿入し2.のプロセスを繰り返す行い、両方の鼻腔から適切なサンプルが収集されるようにします。
4. 鼻腔からスワブを引き出します。



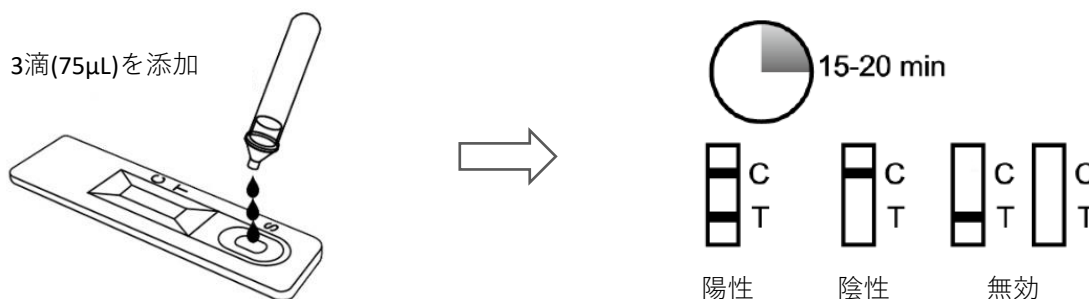
測定方法

▶ 検体の準備



1. 抽出チューブにバッファーを8滴（約0.25 mL）を加えます。
2. 検体のついたスワブを抽出チューブに入れます。スワブを3～5回回転させ、バッファーに1分間置きます。
3. 抽出チューブを指でつまんで、可能な限り綿棒から溶液を取り除きます。
4. ノズルキャップをサンプル抽出チューブにしっかりと取り付け試験用検体として抽出液を使用します。

▶ 実験手順



1. テストをする前に、キットを室温に戻します。開封後は、すぐに使用してください。
2. 試験用検体（抽出液）を3滴（75 μ L）検体ウェル（S）に加えます。
3. 15～20分で結果を読みます。注：20分以降の結果は正確でない場合があります。

【使用上の制限】

- 本製品は研究用に限定して販売しております。
- 本製品の陽性結果は、SARS-CoV-2 感染の可能性を示しますが、感染の判定については他の判定方法と併せて総合的にご判断ください。
- 本製品の陰性結果は、SARS-CoV-2 による感染の可能性を排除するものではありません。

【お問合せ先】

製造
販売元


株式会社エムピーバイオジャパン

〒103-0013 東京都中央区日本橋人形町 3-7-14 セブンビル401号 TEL 03-6667-0730 FAX 03-6667-0733

販売
代理店

富士フイルム 和光純薬株式会社

本社 〒540-8605 大阪市中央区道修町三丁目1番2号 TEL：06-6203-3741（代表）
東京本店 〒103-0023 東京都中央区日本橋本町二丁目4番1号 TEL：03-3270-8571（代表）

 フリーダイヤル 0120-052-099
試薬 URL：https://labchem-wako.fujifilm.com
E-mail：ffwk-labchem-tec@fujifilm.com
営業所：九州・中国・東海・横浜・筑波・東北・北海道