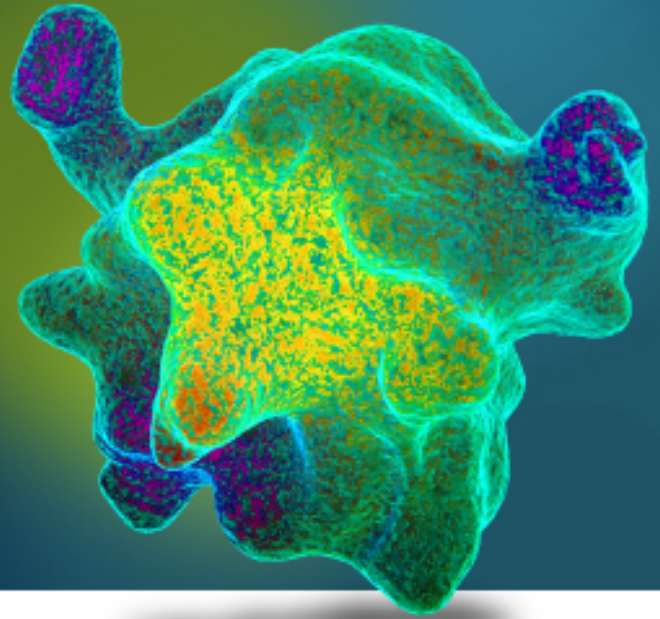


# biotechne®

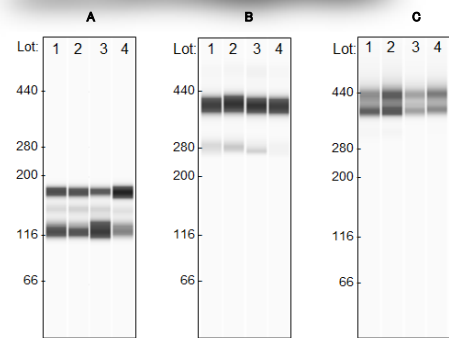
## R&D SYSTEMS™

# Cultrex™ Extracellular Matrix And Proteins



### Cultrex™ Basement Membrane Extract (BME)

- Engelbreth-Holm-Swarm (EHS)マウス肉腫から精製された可溶性細胞外マトリックス
- 進化する研究ニーズに対応し、多様なアプリケーションに適合できる様々な組成
- 原材料のMAP試験や最終製品のマイコプラズマ試験やPCRによる30項目の病原体・ウイルス試験の実施
- 業界最高水準で開発・製造
- 競合品と比較して最低レベルのエンドトキシン
- 製造ロット間の一貫性と包括的な性能試験



#### 細胞外マトリックス (ECM) の製造ロット間の一貫性の例

Cultrex UltiMatrix BMEと他社競合品の細胞外マトリックス (ECM) の2ロットにわたる、Entactin (A)、Laminin 1 (B) およびCollagen IV (C) のシンプルーエスタン解析。Cultrex UltiMatrix BMEは、他社競合品と比較して、製造ロット間で一貫したタンパク質含有量を示します。

1, 2 : Cultrex UltiMatrix BME  
3, 4 : 他社競合品

#### Cultrex™ BME Selection Chart

製品名	BUFFER	タンパク質濃度*	適用アプリケーション
UltiMatrix™	DMEM	10-12 mg/mL	幹細胞, オルガノイド, 2-D/3-D培養, Xenograft/Tumorgraft, 等
Cultrex BME, Type 1	DMEM	8-12 mg/mL	一般的な2-D/3-D培養, 接着培養, 埋め込み培養, 等
Cultrex Stem Cell Qualified BME	DMEM	8-12 mg/mL	幹細胞培養
Cultrex 3-D Culture Matrix™ BME	DMEM	8-12 mg/mL	3-D培養
Cultrex Organoid Qualified BME, Type 2	DMEM	8-12 mg/mL	オルガノイド
Cultrex BME, Type 3	RPMI 1640	8-12 mg/mL	Xenograft/Tumorgraft
Cultrex BME, Type R1	DMEM	8-12 mg/mL	オルガノイド

\*Lowry assayによる測定

#### Cultrex BME Specifications

製品名	エンドトキシン	滅菌性	マイコプラズマ	PathClear	Tube	幹細胞培養	3-D培養	オルガノイド	腫瘍細胞の培養	高濃度エンタクチン
UltiMatrix	✓	✓	✓	✓		✓		✓		✓
Type 1	✓	✓	✓	✓	✓					
Stem Cell Qualified	✓	✓	✓	✓	✓	✓				
3-D Culture Matrix	✓	✓	✓	✓	✓		✓			
Type 2	✓	✓	✓	✓	✓			✓		
Type 3	✓	✓	✓	✓					✓	
Type R1	✓	✓	✓	✓	✓			✓		✓

製品名	容量	カタログ番号
Cultrex UltiMatrix Reduced Growth Factor Basement Membrane Extract	1 mL	BME001-01
	5 mL	BME001-05
	2 x 5 mL	BME001-010
Cultrex Basement Membrane Extract	1 mL	3432-001-01
	5 mL	3432-005-01
	2 x 5 mL	3432-010-01
Cultrex Reduced Growth Factor Basement Membrane Extract	1 mL	3433-001-01
	5 mL	3433-005-01
	2 x 5 mL	3433-010-01
Cultrex Stem Cell Qualified, Reduced Growth Factor Basement Membrane Extract	1 mL	3434-001-02
	5 mL	3434-005-02
	2 x 5 mL	3434-010-02
Cultrex 3-D Culture Matrix™, Basement Membrane Extract, Reduced Growth Factor	1 mL	3445-001-01
	5 mL	3445-005-01
	2 x 5 mL	3445-010-01

製品名	容量	カタログ番号
Cultrex Basement Membrane Extract, Type 2	1 mL	3532-001-02
	5 mL	3532-005-02
	2 x 5 mL	3532-010-02
Cultrex Reduced Growth Factor Basement Membrane Extract, Type 2, Select	1 mL	3536-001-02
	5 mL	3536-005-02
Cultrex Basement Membrane Extract, Type 3	1 mL	3633-001-02
	5 mL	3633-005-02
	2 x 5 mL	3633-010-02
Cultrex Reduced Growth Factor Basement Membrane Extract, Type R1	1 mL	3433-001-R1
	5 mL	3433-005-R1
	2 x 5 mL	3433-010-R1

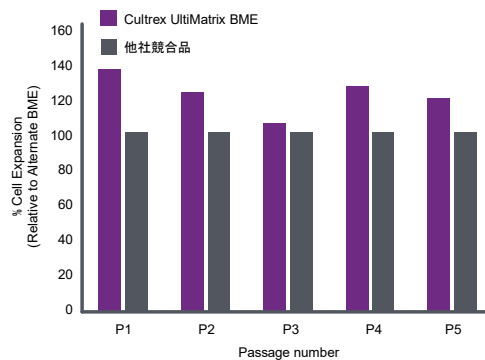
## ExCellerate™ iPSC Expansion Medium (Catalog# CCM036)

ExCellerate™ iPSC Expansion Medium は、ヒト多能性幹細胞をフィーダーフリーで拡大培養するために特別に調製された基礎研究およびトランスレーショナル研究向けの製品です。この無血清培地は、ヒトおよび動物由来原材料を含まない成分を特徴とし、胚性幹細胞やiPS細胞の培養に適した安定で再現可能な培養環境を提供します。

- ・ ヒトおよび動物由来成分不含有のヒト多能性幹細胞用培地
- ・ フィーダーフリー条件下での多能性幹細胞の増殖と維持をサポート
- ・ 完全なオールインワン設計： Growth Factor類の添加は必要ありません
- ・ 長期培養での遺伝的安定性や多分化能の維持
- ・ ロット間の一貫性
- ・ 様々な細胞株、マトリックス、アプリケーション、プロトコルとの高い互換性
- ・ 研究から臨床応用へのシームレスな移行
- ・ Cultrex BMEとの組合せに最適



### Cultrex UltiMatrix RGF BMEとExCellerate iPSC Expansion Mediumを組合わせた例



Cultrex UltiMatrix BMEを用いて培養されたヒトiPS細胞のコロニー

製品の最新情報はこちら



### Cultrex UltiMatrix RGF BMEはヒトiPS細胞の増殖をサポートします

Cultrex UltiMatrix RGF BME (紫) または他社競合品の細胞外マトリックス (ECM) (グレー) を基質として用い、ヒトiPS細胞を6ウェルプレート (7.5 x 10<sup>5</sup> cells / wellで播種) で継代培養しました。各継代で細胞を採取し、血球計算盤にて細胞数を計測しました。Cultrex UltiMatrix BMEを用いることにより、他社競合品で得られた結果と比較して高い細胞増殖能を示しました。

お問い合わせは下記の国内輸入販売代理店までご連絡下さい

**富士フィルム 和光純薬株式会社**

URL: ffwk.fujifilm.co.jp

Free Dial: 0120-052-099 Free Fax: 0120-052-806

■ 取扱店

**biotechne®**

AM9:00~PM5:00 (プロテインシンプル ジャパン株式会社内) 〒103-0022 東京都中央区日本橋室町3丁目4-7 日本橋室町プラザビル 9F  
(土日祝日除く) Tel: 03-5542-1436 Fax: 03-5542-1437 Email: japan.info@bio-techne.com URL: https://www.bio-techne.com/

R&D Systems™ Novus Biologicals™ Tocris Bioscience™ ProteinSimple™ ACD™

For research use only. Trademarks and registered trademarks are the property of their respective owners

Ver.2 20220922