

液体中の微生物を迅速・簡便に現場で検出

ルシパック A3 液体中微生物検出キット



ソリューション

solution

- ❦ 冷却塔の循環冷却水の汚染管理
- ❦ 洗浄水の品質担保
- ❦ 工業用水や排水の汚染モニタリング など

POINT

ルミテスター以外
特別な機器は不要

迅速

5分以内で
微生物を検出

ルミテスター(測定器)
デモ機貸し出し中



オール
インワン

簡単

現場で
実施可能

ホームページはこちらから▶

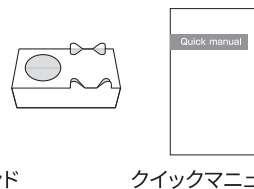
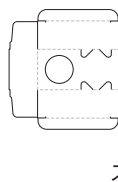
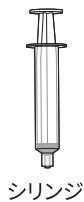
ルシパック 液体中微生物

検索



キット構成

ルシパック
A3 Surface



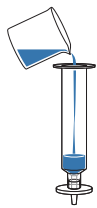
測定器：
ルミテスター
Smart
(別売品)

検出に必要なルシパック、抽出試薬、シリンジ、フィルターが同梱されています(20回測定分)。
ルミテスター Smartは別売りです。

使用方法

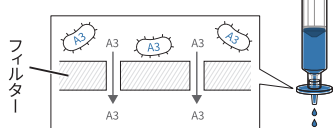
以下の方法で、微生物中のATP+ADP+AMP(A3)を検出します。

1 シリンジにサンプルを入れる



2 シリンジのピストンを押し下げる

サンプルがフィルターでろ過されます。
微生物はフィルター上に捕捉されます。

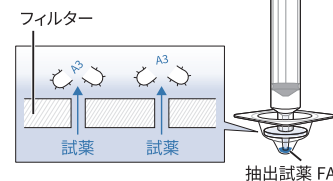


3 フィルターを取り出した容器に、抽出試薬 FA を6滴入れる



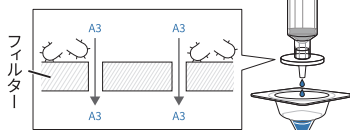
4 ピストンを引き上げて、試薬を吸い上げる

試薬によって、フィルター上に捕捉された微生物からA3が抽出されます。



5 ピストンを押し下げて、容器にサンプルを押し出す

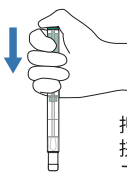
手順④で抽出されたA3が、フィルターの容器に押し出されます。



6 サンプル(手順⑤)に、綿棒を浸して採取する



7 綿棒をルシパックに戻して、押し込む



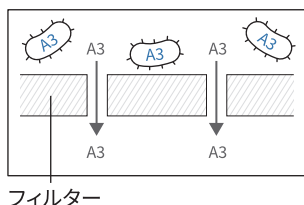
押し込むときに指を挟まないようご注意ください。

8 ルシパックをルミテスターに入れて、測定する



検出原理

フィルター上にトラップされた微生物中のATP+ADP+AMP(A3)を検出

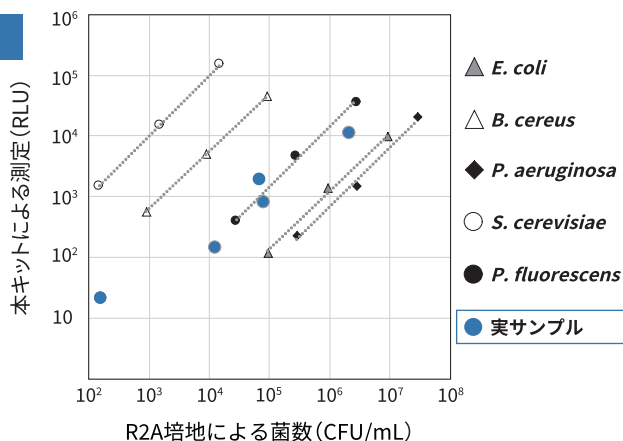


注意事項

- 本製品は微生物中のATP、ADP、AMPを検出します。生菌数をCFUとして測定するわけではありません。
- フィルターろ過できるサンプルしか測定できません。固形物が含まれ、フィルターが目詰まりするサンプルは測定できません。
- 培養法の結果と必ずしも相関するとは限りません。
- 必ず取扱説明書をよくご確認の上ご使用ください。

測定例

本キットを用いて、微生物の培養液および、実サンプルを10 mLろ過して検出した結果です。



■ルシパック A3 液体中微生物検出キット 商品コード：60376 20回測定用 19,600円

保存条件：2-8°C（凍結しないこと） 品質保持期限：製造日より15ヶ月

■ルミテスター Smart 商品コード：61234 99,800円（別売り）

※未開封の場合、25°Cで14日間、30°Cで5日間、品質が保持されます。

※ルシパックA3液体中微生物検出キットはルミテスター Smart/PD-30専用です。

ルミテスター Smartの詳細内容は、当社ホームページをご確認ください。

「ルミテスター」「ルシパック」は、キッコーマン株式会社の日本における登録商標です。

「本カタログ記載の表示金額は、税抜き、希望小売価格です。本カタログに記載された内容は、了解なしに変更させていただくことがあります。

詳しい
製品情報は
こちら▶



ルミテスター
Smartの
デモ機依頼は
こちら▶



お問い合わせ

キッコーマンバイオケミファ株式会社

東京 〒105-0003 東京都港区西新橋2-1-1

大阪 〒556-0011 大阪府大阪市浪速区難波中2-10-70

なんばパークス内パークスタワー5階

Email biochemifa@mail.kikkoman.co.jp

※本カタログ記載の表示金額は、税抜き、希望小売価格です。

※本カタログに記載された内容は、

了解なしに変更させていただくことがあります。

© 2023 Kikkoman Corp. (4201Q230201)