

ProteoGenex社

研究用

血清・血漿、生体液など
組織（FFPEブロック、凍結組織ブロックなど）
PBMC・BMMC（疾患）

●メーカーの特長

幅広いラインナップと高品質な検体。
白人ドナー由来の生体試料が入手可能。
主にロシアで採取され、HIV, HBV, HCVが陰性。
ペア製品（同ドナーより採取された、異なる製品形態の生体試料）を提供可能。
倫理配慮（ICFの取得、IRBの承認）した検体。

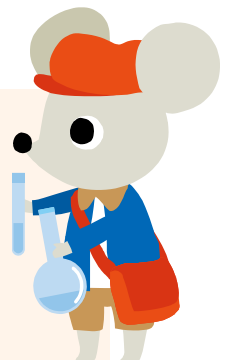
検体リストの主な記載内容

- | | |
|-------------|---|
| • Sample ID | • 死因（剖検採取の場合） |
| • 年齢 | • PMI（剖検採取の場合） |
| • 性別 | • 治療歴、投薬歴 |
| • 人種 | • 他、臨床情報 |
| • 診断 | |
| • 病歴 | ※主要組織では、グレード、TNM、ステージ、バイオマーカー情報、リンパ転移の情報、転移情報、腫瘍サイズなどが記載されます。 |
| • 採取日 | ※検体によって、入手できない場合もございます。 |

<血清、血漿、全血（正常・疾患）>

- 1mLごとに分注して、凍結保存。
- 血漿の抗凝固剤は、EDTAがメイン。
- ガン疾患ドナー由来のサンプルが豊富。
- 自己免疫疾患ドナー由来も在庫あり。

※同ドナー由来の組織ブロックとセットでの提供も可能



<組織（FFPEブロック、新鮮凍結組織ブロックなど）>

- 組織は、外科手術中あるいは死後剖検で採取。
- 原発性腫瘍組織由来の検体が豊富。転移腫瘍組織も提供可能。
- 腫瘍組織ブロックは、腫瘍が60%含まれる製品を提供。
- 正常組織は、死後剖検またはNAT（隣接正常組織）で採取。
- 新鮮凍結組織は、RIN値7以上の製品を提供。
- そのほか、自己免疫疾患、循環器疾患、内分泌系疾患、など豊富な在庫。

※同ドナー由来の組織ブロックと血漿血清のセットでの提供も可能

※同ドナー由来の腫瘍組織と隣接正常組織のセットでの提供も可能

<PBMC・BMMC（血液がん患者由来）>

10×10⁶細胞/バイアル濃度

疾患領域（AML, ALL, CML, MM等）



<PBMC・BMMCの処理・保管について>

2-3時間内に分離処理、採取後4時間以内に凍結保存を実施。（10%DMSO）

適切な融解処理後60%の細胞生存率を保証。

液体窒素気層（-190℃）にて保存。

<生体液>

- CSF（脳脊髄液）は、脳卒中/頭部外傷の患者由来の検体を健常検体として在庫。
- CSFは、0.5mLごとに分注して、凍結保存。
- 滑膜液は、リウマチ患者由来の検体のみ在庫。（1mLごとに分注して、保存）
- そのほかの検体は、前向き採取が可能。

お問い合わせ・お見積り方法

1. ホームページから問い合わせ

- 1)
- 2) ProteoGenexのページへ！
- 3) をクリック！
- 4) 必要事項を記入

2. メールでの問い合わせ <jutaku2@fujifilm.com> へ送付

- 温度管理には十分注意してください。
- 製品は研究用途以外には使用できません。
- 人、動物への医療、臨床診断などにはご使用できませんのでご注意ください。
- HIV, HBV, HCV陰性であることを確認しておりますが、感染の危険性があるものとして注意して取扱い下さい。

富士フィルム 和光純薬株式会社

本社 〒540-8605 大阪市中央区道修町三丁目1番2号 TEL 06-6203-3741 (代表)
東京本店 〒103-0023 東京都中央区日本橋本町二丁目4番1号 TEL 03-3270-8571 (代表)

- 九州営業所 ● 中国営業所
- 東海営業所 ● 横浜営業所
- 筑波営業所 ● 東北営業所
- 北海道営業所



フリーダイヤル 0120-052-099

試薬URL: <https://labchem-wako.fujifilm.com>

■ FUJIFILM Wako Chemicals U.S.A. Corporation
1600 Bellwood Road, Richmond, VA 23237, USA
TEL: +1-804-714-1920 FAX: +1-804-271-7791

■ FUJIFILM Wako Chemicals Europe GmbH
Fuggerstr 12, 41468 Neuss, Germany
TEL: +49-2131-311-0 FAX: +49-2131-311-100