

anti-**** Abは、標的抗原と高い反応性をもっています。
標的抗原以外の分子と結合しません。※1

1. Peak shift (Raw data)

- Raw dataのヒストグラムピークは、ネガティブコントロール (NC) と比べてほとんど差がありませんでした。
- 全体の分布を動かすような非特異的な結合をする分子が少ない、または無いことを示します。

2. Reactivity with the target antigen (Relative ratio)

- 標的抗原 (****) の検出値をNCと比べると、大きく差がついています。
- 標的抗原を認識し、反応性が高いことを示します。

3. Cross-reactions to human proteins except for the target antigen (Relative ratio; Top 5)

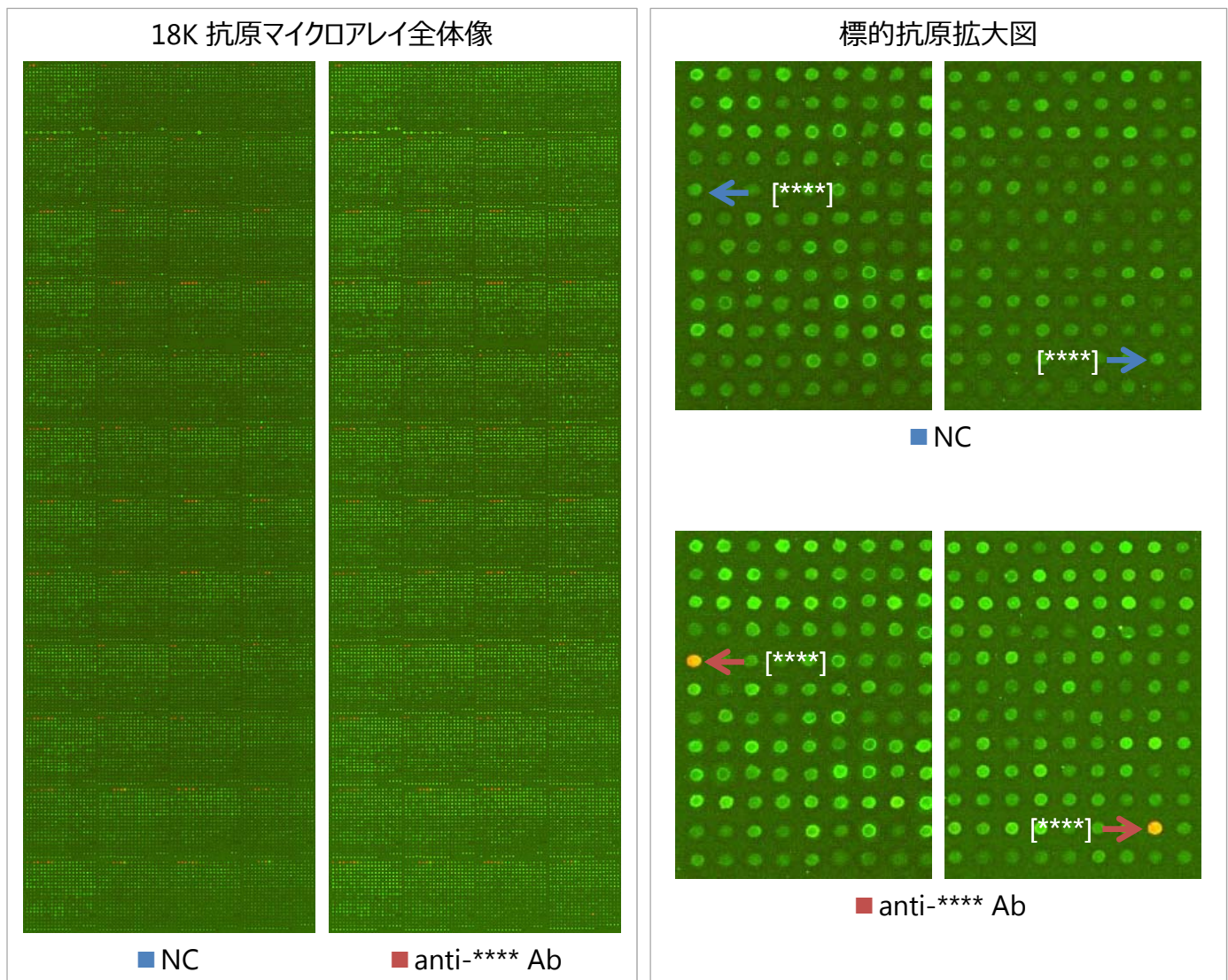
- 標的抗原を除く検出値の上位5種類のタンパク質の中に、NCと比べて数値が大きく高いものはありませんでした。
- 抗原特異性が高く、他のヒト抗原タンパク質に交差しないことを示します。

4. Cross-reactions to BSA and tag sequences

- BSAと各種タグ配列への交差反応は検出しませんでした。

※1 調査範囲外の抗原には交差する可能性があります。

Images:



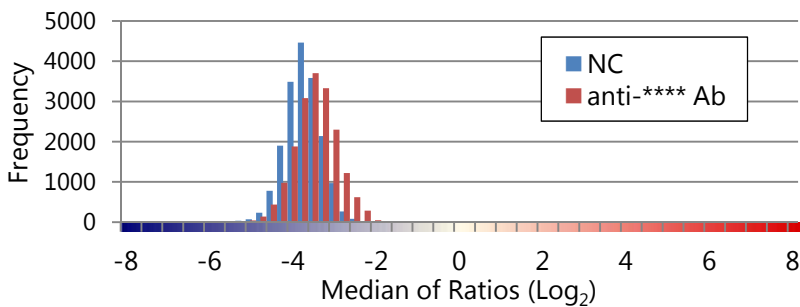
Result report

参考資料

染色条件:

- ・アレイフォーマット 18K 抗原マイクロアレイ
- ・1次抗体 anti-**** Antibody (Rabbit monoclonal) 1:500
- ・2次抗体 Alexa 647 anti-Rabbit IgG antibody 1:500
- ・レファレンス抗体 Goat Reference Antibody Mixture I (Cy3)

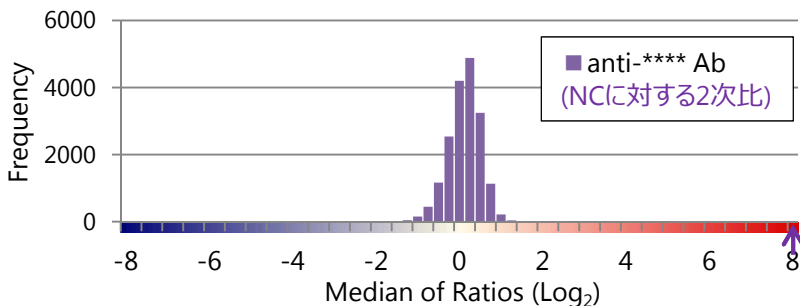
1. Peak shift (Raw data)



Values: Median of Ratios (Log₂)

Name	Peak
NC	-3.75
anti-**** Ab	-3.5
Peak shift	0.25

2. Reactivity with the target antigen (Relative ratio)



矢印 = 標的抗原 (****) の階級を示す

Values: Median of Ratios (Log₂)

Name	[****]	[****]
NC (Normalized)	-0.042	-0.616
anti-**** Ab (Normalized)	8.226	7.353
anti-**** Ab (2次比)	8.269	7.970

3. Cross-reactions to human proteins except for the target antigen (Relative ratio; Top 5)

標的抗原を除く上位5種類のヒト抗原タンパク質

Values: Median of Ratios (Log₂)

Rank	1	2	3	4	5
Gene symbol	[OR1J4]	[GIMAP4]	[MEAF6]	[FANCA]	[MUM1L1]
NC (Normalized)	0.415	-0.464	-0.860	-0.979	-0.154
anti-**** Ab (Normalized)	2.837	1.198	0.773	0.433	1.257
anti-**** Ab (2次比)	2.422	1.662	1.633	1.412	1.411

4. Cross-reactions to BSA and tag sequences

	BSA	Peptide		
		HA	6×His	FLAG
anti-CD63 Ab	-	-	-	-

Result report

参考資料

anti-***** Abは、標的抗原と高い反応性をもっています。
ただし、特定のヒト抗原タンパク質に交差します。

1. Peak shift (Raw data)

- Raw dataのヒストグラムのピークは、ネガティブコントロール (NC) と比べてほとんど差がありませんでした。
- 全体の分布を動かすような非特異的な結合をする分子が少ない、または無いことを示します。

2. Reactivity with the target antigen (Relative ratio)

- 標的抗原 (*****) の検出値をNCと比べると、大きく差がついています。
- 標的抗原を認識し、反応性が高いことを示します。

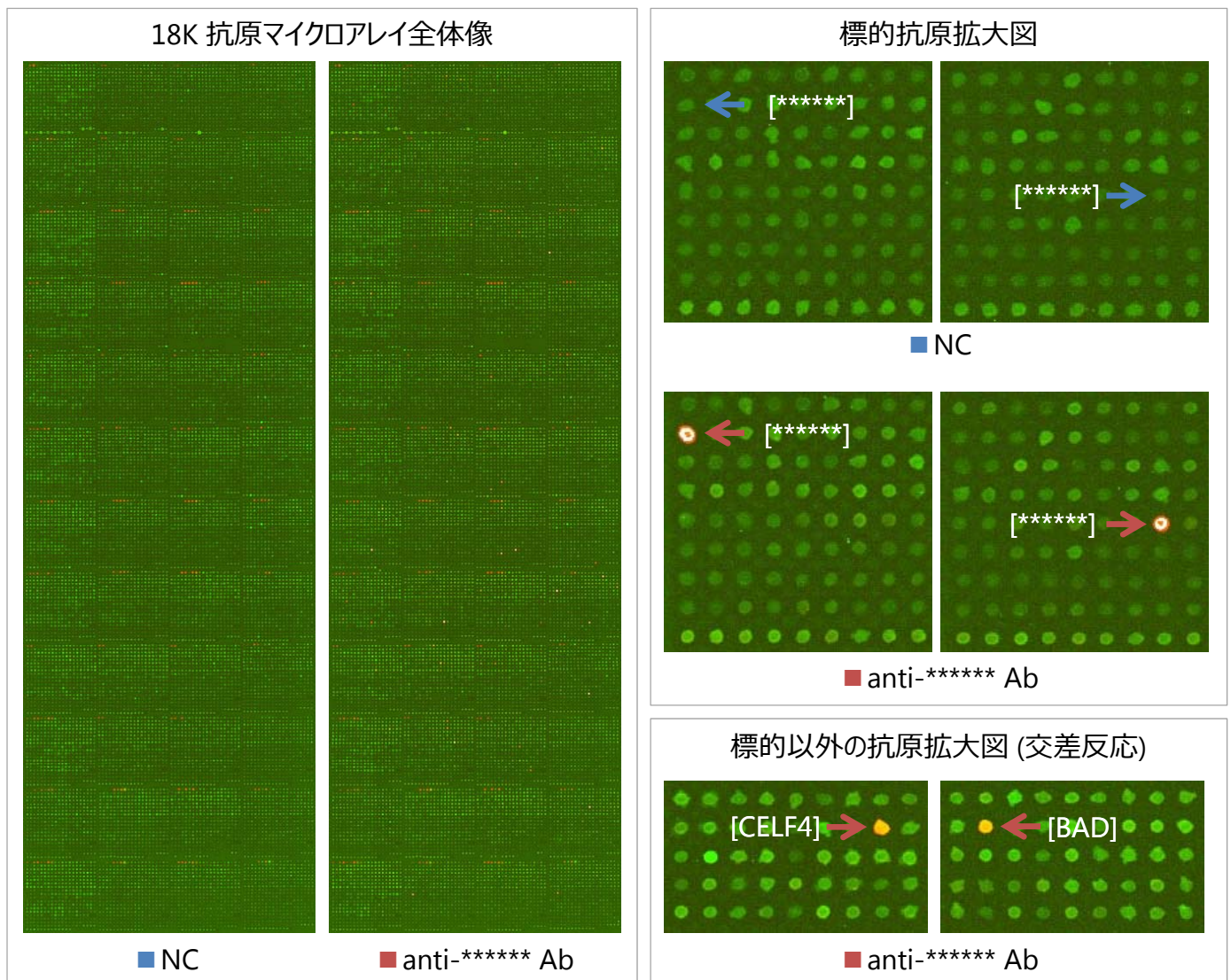
3. Cross-reactions to human proteins except for the target antigen (Relative ratio; Top 5)

- 標的以外に高い数値を示す抗原が複数ありました。
- 抗原特異性に問題があり、標的以外の特定の抗原に交差することを示します。

4. Cross-reactions to BSA and tag sequences

- BSAと各種タグ配列への交差反応は検出しませんでした。

Images:



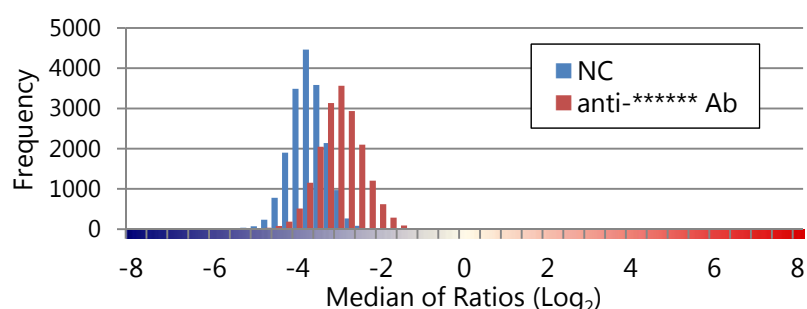
Result report

参考資料

染色条件:

- ・アレイフォーマット 18K 抗原マイクロアレイ
- ・1次抗体 anti-***** Antibody (Rabbit monoclonal) 1:500
- ・2次抗体 Alexa 647 anti-Rabbit IgG antibody 1:500
- ・レファレンス抗体 Goat Reference Antibody Mixture I (Cy3)

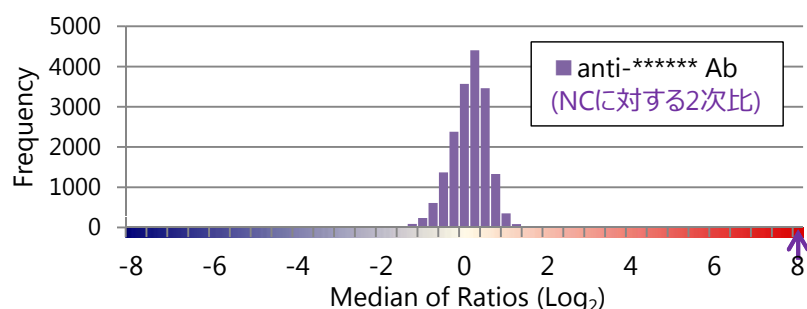
1. Peak shift (Raw data)



Values: Median of Ratios (Log₂)

Name	Peak
NC	-3.75
anti-***** Ab	-3.0
Peak shift	0.75

2. Reactivity with the target antigen (Relative ratio)



矢印 = 標的抗原 (*****) の階級を示す

Values: Median of Ratios (Log₂)

Name	[*****]	[*****]
NC (Normalized)	0.521	-0.201
anti-***** Ab (Normalized)	9.217	9.115
anti-***** Ab (2次比)	8.696	9.316

3. Cross-reactions to human proteins except for the target antigen (Relative ratio; Top 5)

標的抗原を除く上位5種類のヒト抗原タンパク質

Values: Median of Ratios (Log₂)

Rank	1	2	3	4	5
Gene symbol	[PTF1A]	[TNFRSF14]	[GGA1]	[PARD6A]	[TNFRSF14]
NC (Normalized)	-0.464	-0.649	-0.554	0.000	-0.131
anti-***** Ab (Normalized)	9.753	9.554	9.257	9.753	9.580
anti-***** Ab (2次比)	10.218	10.203	9.811	9.753	9.711

4. Cross-reactions to BSA and tag sequences

	BSA	Peptide		
		HA	6×His	FLAG
anti-***** Ab	-	-	-	-